

Die
Freie Scholle
ist für Sie da.

Baugenossenschaft
Freie Scholle

Bielefeld



Jöllenbecker Straße 123
33613 Bielefeld
Telefon 05 21 / 98 88-0
Telefax 05 21 / 98 88-100

baugenossenschaft@
freie-scholle.de

www.freie-scholle.de

**Aktualisierte Informationen
Stand 4. Februar 2021**

Nachbarschaftshilfe in Corona-Zeiten

Liebe Bewohner*innen,

die Ankündigung, dass ab 8. Februar alle über 80-jährigen Bewohner*innen gegen das Corona-Virus geimpft werden können, hat uns allen Hoffnung gemacht, die Pandemie in diesem Jahr besiegen zu können. Da vorhersehbar war, dass die telefonische Terminvergabe überlastet sein würde, hat unser Verein Freie Scholle Nachbarschaftshilfe e.V. alle Wohnungsnutzer*innen über 80 Jahre angeschrieben und ihnen seine Hilfe bei der Terminbuchung angeboten.

Trotz aller Schwierigkeiten bei der Terminvergabe ist es unserem Verein gelungen, für weit mehr als 100 Bewohner*innen Impftermine zu vereinbaren. Darüber hinaus haben auch vor Ort in den Siedlungen Mitglieder für ihre Nachbarn Termine im Impfzentrum buchen können.

Wer jetzt noch keinen Termin hat, muss sich keine Sorgen machen. Selbstverständlich können sich über 80-jährige Schollebewohner*innen auch jetzt noch bei Frau Siegeroth vom Verein Freie Scholle Nachbarschaftshilfe e.V. (Tel.: 89 25 25) melden, die dann bei der Terminvergabe hilft.

Wir wünschen Ihnen und Ihren Familien alles Gute und bleiben Sie gesund!
Herzliche Grüße

Ihre Freie Scholle

P.S.

Wie Sie vielleicht wissen, bietet der Verein Freie Scholle Nachbarschaftshilfe e.V. auch in Kooperation mit der Diakonie für Bielefeld im Nachbarschaftszentrum Meinolfstraße Betreutes Wohnen an. Auf der Rückseite finden Sie ein Angebot für diese Wohnform.

Betreutes Wohnen im Nachbarschaftszentrum Meinolfstraße

Objektdaten

Anschrift	Vogtweg 2
Zimmer	2
Wohnfläche	ca. 46 m ²
Heizungsart	Fernwärme
Baujahr	1999
Bezug	nach Vereinbarung



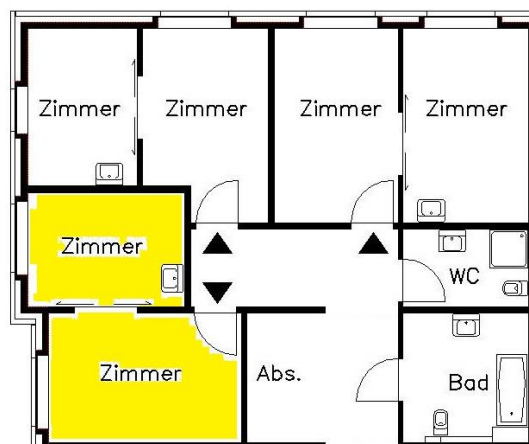
Ausstattung und Dienstleistungen

zwei eigene Zimmer in einer ambulant betreuten Wohngruppe
großzügige Räume für gemeinschaftliches Miteinander
unmittelbare Nähe zum Nachbarschaftszentrum
barrierefrei
elektrische Rolläden
direkte Parklage
eigenes Waschbecken im Zimmer

Sie haben
Fragen?

Rufen Sie uns
an!

0521 9888 123

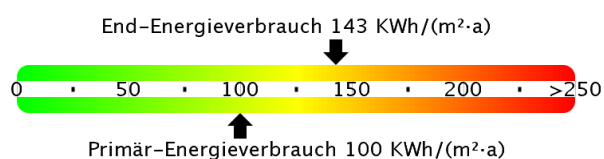


Preise

Nutzungsgebühr 485,00 €
Pauschale inkl. aller Nebenkosten und Strom

Die ambulante pflegerische Versorgung übernimmt die Diakonie für Bielefeld. Für die pflegerische Tätigkeit fallen weitere monatliche Kosten an.

Energieausweis



Verbrauchsausweis Energieeffizienzklasse: E
Baujahr: 1999 Erstellungsdatum: 20.03.2018
Wesentlicher Energieträger: Fernwärme
Energieverbrauch für Warmwasser enthalten: Ja